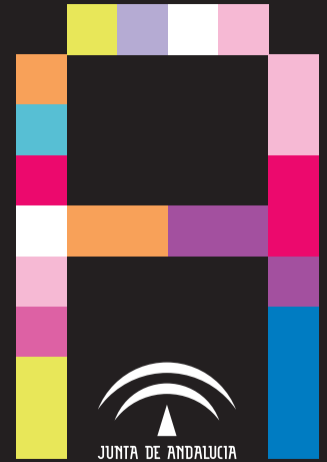
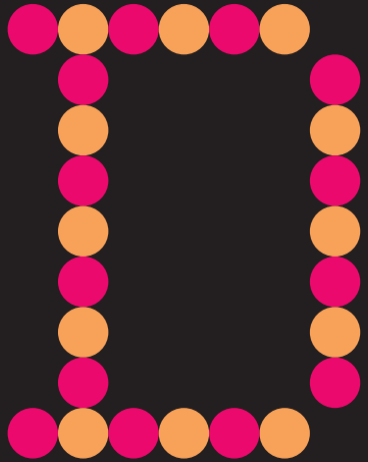
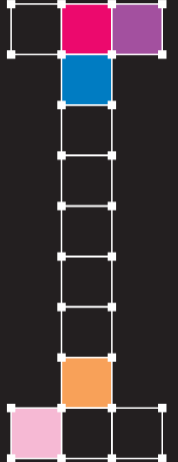
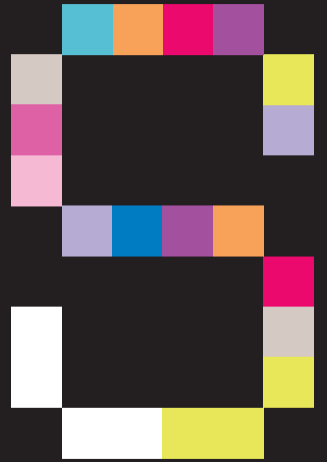
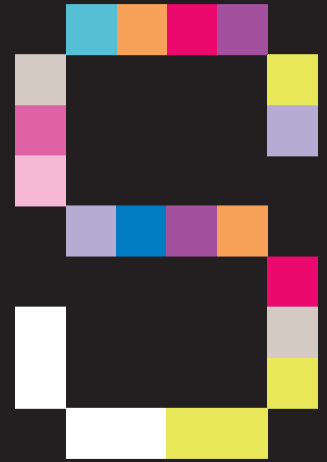
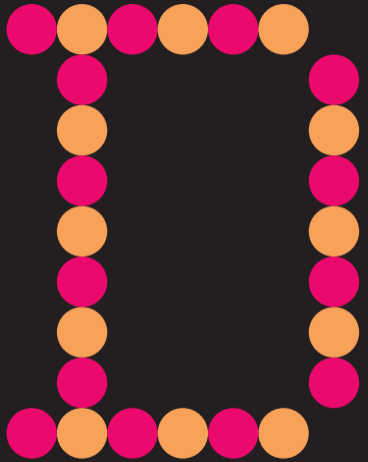
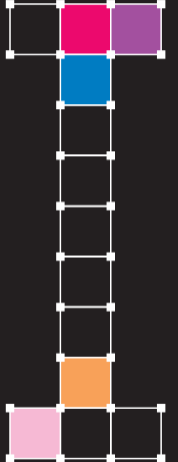


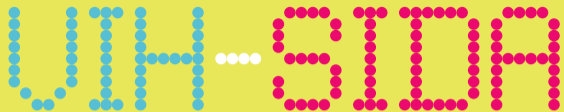
emfc



JUNTA DE ANDALUCIA



JUNTA DE ANDALUCIA



¿Cómo se transmite?

El VIH se transmite por la sangre, el semen, las secreciones vaginales y la leche materna de una persona portadora o enferma, en las siguientes situaciones >>>>>>>>>>>>>>>>>>>



- Relaciones sexuales (anales, vaginales u orales) sin preservativo.
- Compartir jeringuillas, agujas o cualquier instrumento cortante que haya estado en contacto con sangre infectada.
- De la madre infectada a su hijo/a, durante la gestación, parto o lactancia.

Se puede prevenir

- Utilizando preservativos en todas las relaciones sexuales.
- No compartiendo objetos punzantes, cortantes o jeringuillas.

Teléfono de información del SIDA

Todos los días, 24 horas • Teléfono gratuito

900 850 100

NO se transmite por

- La saliva, el sudor o las lágrimas.
- Darse la mano, besarse, abrazarse o por masturbación recíproca.
- Compartir cubiertos, vasos, ropa, instalaciones deportivas, piscinas, transportes, bares, lugares de trabajo y colegios.
- Picaduras de mosquitos, otros insectos o animales.



El preservativo es un método eficaz para prevenir la transmisión del VIH y las enfermedades de transmisión sexual.