

# ENCUENTROS UJA

FORMACIÓN INTEGRAL | CERCANÍA  
INTERNACIONALIZACIÓN | EMPLEABILIDAD  
INSTALACIONES MODERNAS

Del 15 al 26 de enero de 2024



*Descubre  
la Universidad de Jaén*



Universidad de Jaén

**UJa.**  
Estudiantes





Universidad de Jaén

# *ENCUENTROS UJA 2024*

Pruebas de Evaluación para el Acceso a la  
Universidad  
Preinscripción y matrícula

# LA UNIVERSIDAD

**“ayuntamiento de maestros, e de Escolares, que es fecho en algún lugar, con voluntad y entendimiento de aprender los saberes” (Alfonso X, la siete partidas)**

- **Magisterio (1843)**
- **Escuela de Minas Linares (1892)**
- **Escuela de Peritos Jaén 1910**
- **Escuela de Peritaje Mercantil (1945)**
- **Colegio Universitario Santo Reino (1972)**
- **C.U. Santo Reino en UGR 1982**
- **Campus universitario de Jaén 1990**

# UNIVERSIDADES

- **Universidad de Bolonia (1088)**
- **Universidad de París (La Sorbona)**
- **Universidad de Oxford (1096)**
- **Universidad de Cambridge (1209)**
- **Studium Generale Palencia (1212)**
- **Universidad de Salamanca (1218)**
- **Universidad de París (La Sorbona)**
  
- **Universidad de Sevilla (1505)**
- **Universidad de Granada (1521)**
- **Universidad de Baeza (1538-1824)**
- **Estudio General de Santa Catalina (1629)**



Universidad  
de Jaén

## **UNIVERSIDAD DE JAÉN, 1993**



Universidad  
de Jaén

# Encuentros UJA 2024

**Un momento decisivo: Fin de una etapa, comienzo de otra.**

- **¿Qué estudiar? ¿Dónde hacerlo?**
- **¿Cómo se solicita plaza?**
- **¿Cómo prepararme mejor para conseguir una plaza?**

**Encuentros UJA: “Estamos contigo”, “Conoce tu universidad”**

- **Información sobre titulaciones, qué se estudia en ellas, cuáles son sus salidas profesionales.**
- **Vida universitaria: alojamiento, deporte, idiomas, formación complementaria, música, cultura, becas, prácticas, erasmus, ...**
- **Pruebas de Evaluación para el Acceso a la Universidad (la Selectividad)**
- **Proceso de Preinscripción y Matrícula**

# Pruebas de Evaluación para el Acceso y Admisión a la Universidad, PEvAU ("la *Selectividad*")

- *Fase de Acceso:*  
*Son exámenes **obligatorios** para estudiantes de Bachillerato*  
*(Calificación hasta 10 puntos)*
- *Fase de Admisión:*  
*Son exámenes **voluntarios** para estudiantes de*
  - *Bachillerato*
  - *Ciclos Formativos de Grado Superior*  
*(Aumentar hasta 4 puntos)*

# Pruebas de Acceso y Admisión a la Universidad

## *¿Qué puedo hacer antes?*

- **Infórmate de qué asignaturas pueden mejorar más tu nota para conseguir plaza en el grado que quieres.**
- **Si cursas un CFGS, infórmate también de la vinculación de ese ciclo al grado que te interese.**

**<https://www.juntadeandalucia.es/economiaconocimientoempresa syuniversidad/sguit/>**

# Pruebas de Acceso y Admisión a la Universidad

*¿Qué puedo hacer antes?*

<b>Análisis Musical II</b>	<b>Empresa y Diseño de modelos de negocio</b>
<b>Artes Escénicas II</b>	<b>Geografía</b>
<b>Dibujo Artístico II</b>	<b>Griego II</b>
<b>Latín II</b>	<b>Historia del Arte</b>
<b>Matemáticas II</b>	<b>Dibujo Técnico aplicado a las A. plásticas y diseño II</b>
<b>Matemáticas Aplicadas CC.SS.</b>	<b>Diseño</b>
<b>Ciencias Generales</b>	<b>Fundamentos Artísticos</b>
<b>Biología</b>	<b>Técnicas de Expresión Gráfico- Plástica</b>
<b>Dibujo Técnico II</b>	<b>Coro y Técnica Vocal II</b>
<b>Física</b>	<b>Historia nde la música y de la danza</b>
<b>Geología y Ciencias Ambientales</b>	<b>Literatura dramática</b>
<b>Tecnología e Ingeniería II</b>	<b>Movimientos Culturales y Artísticos</b>
<b>Química</b>	<b>Segunda Lengua Extranjera II</b>

# Pruebas de Acceso y Admisión a la Universidad

## ¿Qué puedo hacer antes? Ponderaciones

RAMA DE CONOCIMIENTO: CIENCIAS	Matemáticas II	Matemáticas Aplicadas CC.SS.	Ciencias Generales	Biología	Dibujo Técnico II	Física	Geología y Ciencias Ambientales	Tecnología e Ingeniería II	Química
Biología	0,2	0,2	0,2	0,2	0,1	0,2	0,2	0,2	0,2
Ciencias Ambientales	0,2	0,2	0,2	0,2	0,1	0,2	0,2	0,2	0,2
Matemáticas	0,2	0,1	0,1	0,1	0,2	0,2	0,1	0,2	0,1
Química	0,2	0,1	0,2	0,2	0,1	0,2	0,1	0,2	0,2
Enología + Ingeniería Agroalimentaria y del Medio Rural	0,2	0,2	0,2	0,2	0,2	0,2	0,2	0,2	0,2



# Pruebas de Acceso y Admisión a la Universidad

## ¿Qué puedo hacer antes? Ponderaciones

RAMA DE CONOCIMIENTO: CIENCIAS DE LA SALUD	Matemáticas II	Matemáticas Aplicadas CC.SS.	Ciencias Generales	Biología	Dibujo Técnico II	Física	Geología y Ciencias Ambientales	Tecnología e Ingeniería II	Química	Empresa y Diseño de modelos de negocio	Geografía
Enfermería	0,2	0,2	0,2	0,2	0,1	0,1	0,1	0,1	0,2		
Fisioterapia	0,2	0,2	0,2	0,2	0,1	0,1	0,1	0,1	0,2		
Medicina	0,2	0,2	0,2	0,2	0,1	0,1	0,1	0,1	0,2		
Psicología	0,2	0,2	0,2	0,2	0,1	0,1	0,1	0,1	0,2	0,2	0,2

# Pruebas de Acceso y Admisión a la Universidad

## ¿Qué puedo hacer antes? Ponderaciones

RAMA DE CONOCIMIENTO: ARTE Y HUMANIDADES	Análisis Musical II	Artes Escénicas II	Dibujo Artístico II	Latín II	Matemáticas Aplicadas CC.SS.	Geología y Ciencias Ambientales	Empresa y Diseño de modelos de negocio	Geografía	Griego II	Historia del Arte	Dibujo Técnico aplicado a las artes plásticas y al diseño II	Diseño	Fundamentos Artísticos	Técnicas de Expresión Gráfico- Plástica	Coro y Técnica Vocal II	Historia de la música y de la danza	Literatura dramática	Movimientos Culturales y Artísticos	Segunda Lengua Extranjera II
	Arqueología	0,1	0,1	0,1	0,2	0,1	0,1	0,1	0,2	0,2	0,2	0,1	0,1	0,2	0,1		0,1		0,2
Estudios Ingleses	0,1	0,1	0,1	0,2	0,1		0,1	0,1	0,2	0,1	0,1	0,1	0,1			0,1	0,2	0,1	0,2
Filología Hispánica	0,1	0,1	0,1	0,2	0,1		0,1	0,1	0,2	0,1	0,1	0,1	0,1			0,1	0,2	0,1	0,2
Traducción e Interpretación	0,1	0,1	0,1	0,2	0,1				0,2	0,1	0,1	0,1	0,1			0,1	0,1	0,1	0,2

# Pruebas de Acceso y Admisión a la Universidad

## *¿Qué puedo hacer antes?*

### Cuentas TIC de la UJA ( @red.ujaen.es)

- Necesarias para matricularse y todos los trámites de la Prueba.
- Último plazo de solicitud (hasta el 31 de marzo de 2024).
- Si la tienes de cursos previos, pero se te ha olvidado, se puede recuperar con tu cuenta personal facilitada.

### Adaptaciones para la prueba

- Estudio, reconocimiento en tu centro, inclusión en Séneca, solicitud a la UJA.
- Excepcionalmente: En cualquier momento, antes o durante las pruebas.
  - ***Servicio de atención al estudiante con necesidades educativas especiales en la UJA***

# Pruebas de Acceso y Admisión a la Universidad

**Proceso de matrícula: (utilizando la cuenta TIC UJA)**

## Convocatoria ordinaria

**Del 13 al 27 de mayo:** Elección de materias (posibilidad de cambios)

**Del 28 al 29 de mayo:** Pago de la matrícula (con Tarjeta)  
(Hasta el 27 de mayo, plazo para calificaciones en Séneca)

## Convocatoria extraordinaria

**Del 20 al 25 de junio:** Elección de materias (posibilidad de cambios)

**Del 26 al 27 de junio:** Pago de la matrícula (con Tarjeta)  
(Hasta el 24 de junio, plazo para calificaciones en Séneca)

# *Pruebas de Acceso y Admisión (curso 2023-2024)*

**Convocatoria ordinaria: 4, 5 y 6 de junio de 2024**

**Convocatoria extraordinaria: 2, 3 y 4 de  
julio de 2024**

(¿Segundo? ) y tercer día por la tarde, **Incompatibilidades:** Para quien tengan más de un examen en la misma franja horaria. En tal caso, deberá realizar en el horario previsto el examen de la materia que aparece primero en el calendario y la/s otra/s el tercer día por la tarde en el horario que se indicará al comienzo de la Prueba.

# Pruebas de Acceso y Admisión a la Universidad

## *Fase de Acceso*

*Exámenes Obligatorios para estudiantes de Bachillerato*

Lengua Castellana y Literatura II

Historia de España/ Historia de la  
Filosofía

Lengua Extranjera (Fase de Acceso)  
(Alemán, Francés, Inglés, Italiano,  
Portugués,  **aunque no se haya cursado**)

Materia Troncal General de Modalidad:

- Análisis Musical II (BME)
- Artes Escénicas II (BME)
- Dibujo Artístico II (Artes Plásticas)
- Latín II (CCSS)
- Matemáticas II (CC y Tec)
- Mat. Aplicadas CCSS II (CC y Tec y CCSS)
- Ciencias Generales (BG)

**(Puede escogerse una no cursada.  
Cuidado en la aplicación.)**

# Pruebas de Acceso y Admisión a la Universidad

Se supera la **Fase de Acceso** cuando se den las dos siguientes condiciones:

- Media aritmética de los cuatro exámenes (Calificación Fase de Acceso, CFA)  $\geq 4$

(No se precisa nota mínima en ningún examen, incluso un No Presentado cuenta como 0.)

- $0,6 \times \text{Nota Media de Bachillerato (NMB) (2 cursos)} + 0,4 \times \text{CFA} \geq 5$

**Nota de la Fase de Acceso =  $0,6 \times \text{NMB} + 0,4 \times \text{CFA}$ .**

**Así se puede conseguir un máximo de 10 puntos.**

**Esta nota tiene **validez permanente**.**

**Subir nota: volver a examinarse de la **prueba completa**. La nota final **nunca bajaría**.**

# Pruebas de Acceso y Admisión a la Universidad

## Fase de Admisión

- Son exámenes **voluntarios** para estudiantes de Bachillerato y CFGS.
- Pueden **mejorar la calificación** y, por tanto, las posibilidades de admisión en la universidad, centro y titulación deseada.
- Para cada titulación solicitada, la nota de ciertas materias pueden mejorar **hasta 2 puntos por materia** la nota de la Fase de Acceso. Así, se puede llegar a conseguir un **máximo de 14 puntos**.
- En Andalucía, todas las universidades públicas tienen las mismas ponderaciones.



# ***Fase de Admisión: Materias posibles***

<b>Análisis Musical II</b>	<b>Empresa y Diseño de modelos de negocio</b>
<b>Artes Escénicas II</b>	<b>Geografía</b>
<b>Dibujo Artístico II</b>	<b>Griego II</b>
<b>Latín II</b>	<b>Historia del Arte</b>
<b>Matemáticas II</b>	<b>Dibujo Técnico aplicado a las A. plásticas y diseño II</b>
<b>Matemáticas Aplicadas CC.SS.</b>	<b>Diseño</b>
<b>Ciencias Generales</b>	<b>Fundamentos Artísticos</b>
<b>Biología</b>	<b>Técnicas de Expresión Gráfico- Plástica</b>
<b>Dibujo Técnico II</b>	<b>Coro y Técnica Vocal II</b>
<b>Física</b>	<b>Historia nde la música y de la danza</b>
<b>Geología y Ciencias Ambientales</b>	<b>Literatura dramática</b>
<b>Tecnología e Ingeniería II</b>	<b>Movimientos Culturales y Artísticos</b>
<b>Química</b>	<b>Segunda Lengua Extranjera II</b>

# Pruebas de Acceso y Admisión (curso 2023-2024)

NO DEFINITIVO

	1.º DÍA	2.º DÍA	3.º DÍA
8:00 h	Citación y Distribución	Citación y Distribución	Citación y Distribución
8:30-10:00 h	<ul style="list-style-type: none"> <li>• LENGUA CASTELLANA Y LITERATURA II</li> </ul>	<ul style="list-style-type: none"> <li>• <b>ANÁLISIS MUSICAL II (MAE)</b></li> <li>• <b>DIBUJO ARTÍSTICO II (APID)</b></li> <li>• <b>LATÍN II (HCS)</b></li> <li>• <b>MATEMÁTICAS II (CT)</b></li> <li>• <b>CIENCIAS GENERALES (G)</b></li> </ul>	<ul style="list-style-type: none"> <li>• <b>HISTORIA DE LA MÚSICA Y DE LA DANZA (MAE)</b></li> <li>• <b>DISEÑO (APID)</b></li> <li>• <b>GRIEGO II (HCS)</b></li> <li>• <b>DIBUJO TÉCNICO II (CT)</b></li> <li>• <b>BIOLOGÍA (CT)</b></li> </ul>
10:00-11:00 h	Descanso	Descanso	Descanso
11:00-12:30 h	<ul style="list-style-type: none"> <li>• HISTORIA DE ESPAÑA (Fase de Acceso)</li> <li>• HISTORIA DE LA FILOSOFÍA (Fase de Acceso)</li> </ul>	<ul style="list-style-type: none"> <li>• <b>ARTES ESCÉNICAS II (MAE)</b></li> <li>• <b>MATEMÁTICAS APLICADAS A LAS CC. SS. (HCS CT)</b></li> <li>• <b>D. T. APLICADO A LAS ARTES PLÁSTICAS Y AL DISEÑO II (APID)</b></li> <li>• <b>MOVIMIENTOS CULTURALES Y ARTÍSTICOS (G)</b></li> </ul>	<ul style="list-style-type: none"> <li>• LENGUA EXTRANJERA (Fase de Admisión)</li> <li>• <b>LITERATURA DRAMÁTICA (MAE)</b></li> <li>• <b>FUNDAMENTOS ARTÍSTICOS (APID)</b></li> <li>• <b>GEOGRAFÍA (HCS)</b></li> <li>• <b>QUÍMICA (CT)</b></li> </ul>
12:30-13:30 h	Descanso	Descanso	Descanso
13:30-15:00 h	<ul style="list-style-type: none"> <li>• LENGUA EXTRANJERA (Fase de Acceso)</li> </ul>	<ul style="list-style-type: none"> <li>• <b>CORO Y TÉCNICA VOCAL II (MAE)</b></li> <li>• <b>TÉCNICAS DE EXPRESIÓN GRÁFICO-PLÁSTICA (APID)</b></li> <li>• <b>EMPRESA Y DISEÑO DE MODELOS DE NEGOCIO (HCS)</b></li> <li>• <b>FÍSICA (CT)</b></li> </ul>	<ul style="list-style-type: none"> <li>• <b>GEOLOGÍA Y CIENCIAS AMBIENTALES (CT)</b></li> <li>• <b>TECNOLOGÍA E INGENIERÍA II (CT)</b></li> <li>• <b>HISTORIA DEL ARTE (HCS)</b></li> </ul>

# Pruebas de Acceso y Admisión a la Universidad

## Fase de Admisión

- Podrán escogerse hasta cuatro materias.
- Podrán escogerse materias no cursadas.
- Sólo valdrán las calificaciones mayores o iguales a 5.
- Si la calificación de la cuarta materia de la Fase de Acceso es mayor o igual a 5, entonces también se tendrá en cuenta para la Fase de Admisión (siempre que se supere la Fase de Acceso en la misma convocatoria).
- Las calificaciones de las materias de la Fase de Admisión tendrán validez sólo si en la convocatoria en la que se superan, simultáneamente, o con anterioridad se tiene superada la PAU, la PEvAU o se está en posesión de un Título de Técnico Superior.

# Pruebas de Acceso y Admisión a la Universidad

## Fase de Admisión

- La calificación final con la que cada estudiante aspira a una plaza, es diferente para cada titulación y universidad, pues depende de las ponderaciones de las asignaturas en cada titulación y centro solicitado. Para cada solicitud se toman las calificaciones más ventajosas.
- Las calificaciones de la Fase de Admisión sólo valdrán para el curso en que se consiguieron y los dos posteriores (en Andalucía. Consultar en otras comunidades.).
- **Se puede mejorar la nota obtenida en convocatorias posteriores. La nota nunca bajaría.**

# Pruebas de Acceso y Admisión a la Universidad

## Solicitud de revisión

- Si se solicita revisión, la calificación puede **subir o bajar**.
- Los exámenes serán corregidos por profesorado distinto y se hace la media aritmética. Si la diferencia entre ambas correcciones fuese de dos puntos o más, se realizaría una tercera corrección por profesorado distinto.
- **Antes** de la segunda corrección, se comprueba que no haya **errores materiales** (preguntas sin corregir, puntuación mal sumada, ...), **después** se vuelve a **corregir**.
- Tras la publicación de la calificación definitiva, se puede solicitar ver el examen corregido. No se dan explicaciones por parte de especialistas, solo se permite ver el examen.

## DISTRITO ÚNICO

Los alumnos de Bachillerato y Ciclos Formativos de Grado Superior pueden solicitar plaza en cualquier Universidad Española, con independencia de aquélla en la que obtuvieran sus requisitos de Acceso.

## DISTRITO ÚNICO ANDALUZ

Las Universidades Públicas Andaluzas se constituyen en “una única Universidad” a efectos de Admisión.

# Pruebas de Acceso y Admisión a la Universidad

## Preinscripción en la Universidad

- **(Detalles pendientes de aprobación y publicación en BOJA)**
- **13 de junio: Publicación de Calificaciones Provisionales.**
- **13 al 17 de junio: Solicitud de revisión.**
- **¿13 al 30 de junio?: Preinscripción en Andalucía (se puede solicitar plaza con la calificación provisional, aunque se esté suspenso pendiente de la revisión).**
- **En la UJA publicaremos las definitivas antes del 23 de junio.**
- **Contactar si alguna universidad no aceptase la tarjeta provisional.**

# **Pruebas de Acceso y Admisión a la Universidad**

## **Calendario (Fase extraordinaria)**

- **12 de julio: Publicación de Calificaciones Provisionales.**
- **12 al 16 de julio: Solicitud de revisión.**
- **¿12 al XX de julio? Preinscripción en Andalucía (se puede solicitar plaza con la calificación provisional, aunque se esté suspenso pendiente de la revisión).**
- **En la UJA publicaremos las definitivas antes del 21 de julio.**
- **Contactar si alguna universidad no aceptase la tarjeta provisional.**



# Preinscripción y matrícula en las Universidades Públicas de Andalucía

## Fase Ordinaria:

- Solicitud del **¿13 al 30 de junio?** Por orden, se solicitan todas las Titulaciones y Centros que se deseen.
  - Consejos:
    - Pensar muy bien el orden.
    - Solicitar muchas. No hay limitación.
    - No fiarse de las notas de corte anteriores.
  - Peligros:
    - Quedar sin plaza.
    - Si se aumentan las solicitudes durante el proceso, se pierde prioridad.

# Preinscripción y matrícula en las Universidades Públicas de Andalucía

## Nota de corte:

- No se fija a priori por las universidades.
- Puede cambiar de un año a otro.
- Es la nota del último estudiante matriculado en ese curso. Esto suele ser tras la publicación de todas las listas de adjudicación y resultas, probablemente al final del proceso; finales de septiembre u octubre.
- Puede haber mucha diferencia entre la nota de corte de la primera adjudicación y la nota de corte final.
- **En este curso, en Andalucía se publicarán ¿7 listas?:**
  - **¿2 adjudicaciones (en julio) y 4-5 resultas (en septiembre)?**

# Preinscripción y matrícula en las Universidades Públicas de Andalucía

Ejemplo: Un solicitante pide 30 titulaciones.

- Si le conceden su primera opción: **Debe matricularse, o queda fuera del proceso.**
- Supongamos que le conceden la preferencia 10ª.
  - Podrá ver su puesto en las listas de espera de las 9 primeras.
  - Queda fuera de las listas de solicitantes del resto, de la 11ª a la 30ª.
  - Puede **matricularse** en la adjudicada. En ese caso, finaliza el proceso.
  - Puede esperar a obtener otra de más preferencia: **Reserva** la plaza adjudicada y **confirma su interés** en todas/algunas de más prioridad.
  - Puede cambiar el orden de preferencia de esas titulaciones.
  - Si añade más solicitudes, podrá aspirar solo si quedasen plazas libres.
  - **ESTAR MUY PENDIENTES. ASEGURARSE DE HACER LO CORRECTO.**
  - Si no se tiene cuidado **SE PUEDE SALIR DEL PROCESO.**

# Preinscripción y matrícula en las Universidades Públicas de Andalucía

- **En la última adjudicación:**
  - **No se puede reservar plaza.**
  - **Debe matricularse, y, en su caso, manifestar interés en las titulaciones de más preferencia.**
  - **Si tras matricularse en la última adjudicación, manifiesta interés en titulaciones de más preferencia, y en la fase de resultas le adjudican una plaza de más preferencia, podrá anular su matrícula primera y matricularse en la nueva. Si aún no es su primera opción, puede volver a repetir el proceso: matrícula y expresión de interés.**
- **Tras las adjudicaciones se publicarán listas de resultas.**
- **Tras la publicación de cada lista de resultas, podrá matricularse y podrá manifestar interés en seguir esperando cada adjudicación, si no es su primera opción.**

# Preinscripción y matrícula en las Universidades Públicas de Andalucía

## ¿Qué ocurre si cambio de opinión?

- **Estudié un Bachillerato de Humanidades y he pensado en hacer Informática. Estudié un Bachillerato de Ciencias y ahora quiero estudiar Derecho.**  
En estos casos, el problema es que tu calificación de Acceso podría estar sobre 10, mientras otros con la Nota de Admisión pueden llegar al 14. Si tienes un 8 y la nota de corte baja hasta el 8, tendrías plaza. Quizás te cueste al principio más por problemas de base, pero tendrías plaza.
- **Hice un Ciclo pero ahora quiero estudiar un Grado que no tiene relación.**  
Igualmente, en este caso, puedes conseguir plaza, pero estarás detrás de todos los solicitantes de Bachillerato, y de todos los de Ciclos con vinculación preferente a la titulación. Si éstos no cubren plazas, competirás con quienes estén en tu misma situación.

# Preinscripción y matrícula en las Universidades Públicas de Andalucía

## ¿Hay preferencias entre solicitantes?

- Un solicitante que estudió el Bachillerato, o que nació, o que reside, en Jaén no tiene preferencia para estudiar en la UJA frente al que estudió, nació o reside en otra provincia española.
- Cada ciclo formativo tiene vinculación preferente o no preferente con cada grado.
- No hay modalidades de bachillerato preferentes para un grado.
- Hay cupos para discapacidad y deportistas de alto nivel. También para titulados y personas que superaron las pruebas de mayores de 25, 40 y 45 años.

# Oferta de Grados UJA

## ENCUENTROS UJA

FORMACIÓN INTEGRAL | CERCANÍA  
INTERNACIONALIZACIÓN | EMPLEABILIDAD  
INSTALACIONES MODERNAS

Del 15 al 26 de enero de 2024



*Descubre  
la Universidad de Jaén*



Universidad  
de Jaén



# Oferta de Grados UJA

## ESCUELA POLITÉCNICA SUPERIOR DE JAÉN

- INGENIERÍA DE ORGANIZACIÓN INDUSTRIAL
- INGENIERÍA ELÉCTRICA
- INGENIERÍA ELÉCTRICA + ING. ELECTRÓNICA INDUSTRIAL
- INGENIERÍA ELÉCTRICA + INGENIERÍA MECÁNICA
- INGENIERÍA ELECTRÓNICA INDUSTRIAL
- INGENIERÍA ELECTRÓNICA INDUSTRIAL + INGENIERÍA MECÁNICA
- INGENIERÍA GEOMÁTICA Y TOPOGRÁFICA
- INGENIERÍA INFORMÁTICA
- INGENIERÍA MECÁNICA
- INGENIERÍA MECÁNICA + INGENIERÍA DE ORGANIZACIÓN INDUSTRIAL



# Oferta de Grados UJA

## ESCUELA POLITÉCNICA SUPERIOR DE LINARES

- **INGENIERÍA CIVIL**
- **INGENIERÍA CIVIL + INGENIERÍA EN TECNOLOGÍAS MINERAS**
- **INGENIERÍA DE RECURSOS ENERGÉTICOS**
- **INGENIERÍA DE TECNOLOGÍAS DE TELECOMUNICACIÓN**
- **INGENIERÍA DE TECNOLOGÍAS MINERAS**
- **INGENIERÍA ELÉCTRICA**
- **INGENIERÍA ELÉCTRICA + INGENIERÍA MECÁNICA**
- **INGENIERÍA EN REC. ENERGÉTICOS + INGENIERÍA EN QUÍMICA INDUSTRIAL**
- **INGENIERÍA MECÁNICA**
- **INGENIERÍA QUÍMICA INDUSTRIAL**
- **INGENIERÍA TELEMÁTICA**
- **INGENIERÍA TELEMÁTICA + INGENIERÍA DE TECN. DE TELECOMUNICACIÓN**

# Oferta de Grados UJA

## FACULTAD DE CIENCIAS EXPERIMENTALES

- **BIOLOGÍA**
- **CIENCIAS AMBIENTALES**
- **QUÍMICA**

## FACULTAD DE CIENCIAS DE LA SALUD

- **ENFERMERÍA**
- **FISIOTERAPIA**
- **MEDICINA**

## FACULTAD DE TRABAJO SOCIAL

- **TRABAJO SOCIAL**

# Oferta de Grados UJA

## FACULTAD DE HUMANIDADES Y CIENCIAS DE LA EDUCACIÓN

- **ARQUEOLOGÍA**
- **EDUCACIÓN INFANTIL**
- **EDUCACIÓN PRIMARIA**
- **EDUCACIÓN SOCIAL**
- **ESTUDIOS INGLESES**
- **FILOLOGÍA HISPÁNICA**
- **GEOGRAFÍA E HISTORIA**
- **HISTORIA DEL ARTE**
- **PSICOLOGÍA**

# Oferta de Grados UJA

## FACULTAD DE CIENCIAS SOCIALES Y JURÍDICAS

- ADMINISTRACIÓN Y DIRECCIÓN DE EMPRESAS
- ADMINISTRACIÓN Y DIRECCIÓN DE EMPRESAS (grupo inglés)
- ADMINISTRACIÓN Y DIRECCIÓN DE EMPRESAS + DERECHO
- ADMINISTRACIÓN Y DIRECCIÓN DE EMPRESAS + FINANZAS Y CONTABILIDAD
- DERECHO
- ESTADÍSTICA Y EMPRESA
- FINANZAS Y CONTABILIDAD
- GESTIÓN Y ADMINISTRACIÓN PÚBLICA
- RELACIONES LABORALES Y RECURSOS HUMANOS
- TURISMO

# Oferta de Máster UJA



**ENCUENTROS  
UJA**

*Descubre  
la Universidad de Jaén*

**Del 15 al 26 de enero de 2024**

FORMACIÓN INTEGRAL | CERCANÍA | INTERNACIONALIZACIÓN  
INSTALACIONES MODERNAS | EMPLEABILIDAD

 Universidad de Jaén

**UJA.**  
Estudiantes



## HORARIO DE ACTIVIDADES

**09:30** Recibimiento en el Aula Magna. Charla informativa sobre la PEVAU

Edificio C-1

**10:15 - 12:30** Visita a los Stands Informativos

Edificio C-4. Planta baja

**11:30** Charlas informativas sobre titulaciones

Escuela Politécnica Superior de Jaén y Escuela Politécnica Superior de Linares. Edificio A-3. Salón de Grados

Facultad de Ciencias Experimentales. Edificio C-3. Aula 1

Facultad de Ciencias de la Salud. Edificio C-3. Aula 3

**11:00** Visita al Instituto Universitario de Investigación en Arqueología Ibérica (salida desde edificio C-4)

**11:00** Visitas a las instalaciones deportivas, alojamientos universitarios y el Centro de Estudios Avanzados en Lenguas Modernas (salida desde edificio C-4)

**12:30** Charlas informativas

Facultad de Ciencias Sociales y Jurídicas  
Edificio C-3. Aulas 4 y 5

Facultad de Humanidades y Ciencias de la Educación  
Edificio C-3. Aula 2

Facultad de Trabajo Social  
Edificio C-3. Aula 6

\* El día 19 de enero todas las actividades se retrasarán 1 hora

# Oferta de Máster UJA

- **ABOGACÍA**
- **ADMINISTRACIÓN DE EMPRESAS (MBA)**
- **ANÁLISIS CRÍTICO DE LAS DESIGUALDADES E INTERVENCIÓN INTEGRAL EN VIOLENCIA DE GÉNERO**
- **ANÁLISIS HISTÓRICO DEL MUNDO ACTUAL (VIRTUAL)**
- **ANÁLISIS, CONSERVACIÓN Y RESTAURACIÓN DE COMPONENTES FÍSICOS Y BIÓTICOS DE LOS HÁBITATS**
- **ARQUEOLOGÍA DE LOS PAISAJES CULTURALES**
- **AVANCES EN SEGURIDAD DE LOS ALIMENTOS**
- **BIOTECNOLOGÍA Y BIOMEDICINA**
- **CONOCIMIENTO, GESTIÓN Y DIFUSIÓN DEL PATRIMONIO ARTÍSTICO ESPAÑOL**
- **DEPENDENCIA E IGUALDAD EN LA AUTONOMÍA PERSONAL**
- **DERECHO PÚBLICO Y DE LA ADMINISTRACIÓN PÚBLICA (VIRTUAL)**

# Oferta de Máster UJA

- **DIRECCIÓN, GESTIÓN Y EMPRENDIMIENTO DE CENTROS Y SERVICIOS SOCIO SANITARIOS**
- **ECONOMÍA Y DESARROLLO TERRITORIAL**
- **ENERGÍAS RENOVABLES**
- **ENFERMERÍA DE CUIDADOS CRÍTICOS, URGENCIAS Y EMERGENCIAS**
- **ENSEÑANZA BILINGÜE Y APRENDIZAJE INTEGRADO DE CONTENIDOS Y LENGUAS EXTRANJERAS (VIRTUAL Y EN INGLÉS)**
- **ESTUDIO AVANZADO EN PATRIMONIO CULTURAL: HISTORIA, ARTE Y TERRITORIO**
- **GERONTOLOGÍA: LONGEVIDAD, SALUD Y CALIDAD**
- **INDUSTRIA CONECTADA (CAMPUS LINARES)**
- **INGENIERÍA DE LOS MATERIALES Y CONSTRUCCIÓN SOSTENIBLE (CAMPUS LINARES)**
- **INGENIERÍA DE LOS SISTEMAS FOTOVOLTAICOS**

# Oferta de Máster UJA

- **INGENIERÍA DE MINAS (CAMPUS LINARES)**
- **INGENIERÍA DE TELECOMUNICACIÓN (EN INGLÉS) (CAMPUS LINARES)**
- **INGENIERÍA DEL TRANSPORTE TERRESTRE Y LOGÍSTICA (CAMPUS LINARES)**
- **INGENIERÍA GEODÉSICA Y GEOFÍSICA APLICADA**
- **INGENIERÍA GEOMÁTICA Y GEOINFORMACIÓN**
- **INGENIERÍA INDUSTRIAL**
- **INGENIERÍA INFORMÁTICA**
- **INGENIERÍA MECATRÓNICA**
- **INTERVENCIÓN ASISTIDA CON ANIMALES**
- **INVESTIGACIÓN EN CIENCIAS DE LA SALUD**
- **INVESTIGACIÓN Y DOCENCIA EN CIENCIAS DE LA ACTIVIDAD FÍSICA Y SALUD**
- **INVESTIGACIÓN Y EDUCACIÓN ESTÉTICA: ARTES, MÚSICA Y DISEÑO**



# Oferta de Máster UJA

- **JUSTICIA PENAL Y SISTEMA PENITENCIARIO**
- **LENGUA ESPAÑOLA Y LITERATURA: INVESTIGACIÓN Y APLICACIONES PROFESIONALES (VIRTUAL)**
- **MARKETING Y COMPORTAMIENTO DEL CONSUMIDOR**
- **OLIVAR Y ACEITE DE OLIVA**
- **ONLINE EN ENGLISH STUDIES (OMIES) / ESTUDIOS INGLESES (VIRTUAL Y EN INGLÉS)**
- **PLANIFICACIÓN Y GESTIÓN SOSTENIBLE DEL TURISMO**
- **PREVENCIÓN DE RIESGOS LABORALES**
- **PROFESORADO EN ESO, BACHILLERATO, F.P. O ENSEÑANZA IDIOMAS**
- **PSICOLOGÍA GENERAL SANITARIA**
- **PSICOLOGÍA POSITIVA**
- **QUÍMICA APLICADA**
- **SEGURIDAD INFORMÁTICA**

# Oferta de Máster UJA (Dobles)

- **ANÁLISIS, CONSERVACIÓN Y REST. COMP. FÍSICOS Y BIÓTICOS Y PROFESORADO SECUNDARIA (ESP: BIOLOGÍA Y GEOLOGÍA)**
- **AVANCES EN SEGURIDAD DE LOS ALIMENTOS Y PROFESORADO SECUNDARIA (ESP: BIOLOGÍA Y GEOLOGÍA)**
- **BIOTECNOLOGÍA Y BIOMEDICINA Y PROFESORADO SECUNDARIA (ESP: BIOLOGÍA Y GEOLOGÍA)**
- **LENGUA ESPAÑOLA Y LITERATURA: INV. Y APL. PROFESIONALES (ESP. ESTUDIOS LINGÜÍSTICOS Y ESP. ESTUDIOS LITERARIOS) Y PROFESORADO SECUNDARIA (ESP: LENGUA Y LITERATURA)**
- **MATEMÁTICAS Y PROFESORADO SECUNDARIA (ESP: MATEMÁTICAS)**
- **OLIVAR Y ACEITE DE OLIVA Y PROFESORADO SECUNDARIA (ESP: ECONOMIA, EMPRESA Y COMERCIO)**
- **INGENIERÍA INDUSTRIAL + ADMINISTRACIÓN DE EMPRESAS (MBA)**
- **INGENIERÍA INFORMÁTICA+SEGURIDAD INFORMÁTICA**

# Titulaciones Internacionales

- **Doble título internacional en Ingeniería Civil**, por la Universidad de Jaén y por la Universidad de Ciencias Tecnológicas y de la Administración (HTWK) de Leipzig (Alemania);
- **Ingeniería Superior en Telecomunicación y Master Sc. in Information-Communication Engineering**, de la Technische Hochschule Mittelhessen (Alemania)
- **GAP + Master en Scienze dell'Amministrazione**, por la Universidad de Calabria (Italia);
- **GADE+ Bachelor of Arts** in International Business
- **GADE**, por la Universidad de Hull (Reino Unido).
- **Grado en Ingeniería Mecánica** (EPS Jaén y Linares), por Universidad de Ciencias Aplicadas de Schmalkalden (Alemania).

# *Titulaciones Internacionales*

- ***Doble Master en Administración de Empresas (MBA)*** por la Universidad de Bretaña Sur (Francia)
- ***Doble Master Administration et Echanges Internationaux y Master en Admon. de Empresas (MBA)*** por la Universidad Paris Est Creteil Val de Marne (Francia),
- ***Máster en las Artes en Negocios Internacionales en FhS + MBA en la UJA***, por la Universidad de Fachhochschule Schmalkalden (Alemania)

# Porcentaje de estudiantes procedentes de Jaén de PEVAU 2023 en la UJA

<i>Titulación</i>	<i>Porcentaje</i>	<i>Titulación</i>	<i>Porcentaje</i>
ADE+FICO	84,78%	ARQUEOLOGÍA	25,00%
GEOGRAFÍA E HISTORIA	76,09%	EDUCACIÓN INFANTIL SAFA	22,86%
FILOLOGÍA HISPÁNICA	75,00%	TURISMO	22,58%
ESTUDIOS INGLESES	74,58%	ING. ELÉCTRICA LINARES	17,65%
ING. INFORMÁTICA	67,08%	ING. TELEMÁTICA LINARES	16,67%
ADE + DERECHO	61,29%	TELEMÁTICA + TELECO LINARES	14,29%
ADE	61,05%	ADE (INGLÉS)	12,94%
ING. ELECTR IND. JAÉN	60,87%	ING. CIVIL LINARES	10,26%
ING. MECÁNICA JAÉN	59,74%	ING. QUÍMICA IND. LINARES	4,35%
BIOLOGÍA	59,46%	ING. ELÉCTR. + MEC. LINARES	0,00%
DERECHO	58,14%	CIVIL + MINAS LINARES	0,00%
ELECTRONICA+ MECÁNICA JAÉN	56,52%	ING. MINAS LINARES	0,00%

# Notas de corte Grados UJA, curso 23/24

<https://www.juntadeandalucia.es/economiaconocimientoempresasyuniversidad/guit/?q=grados>

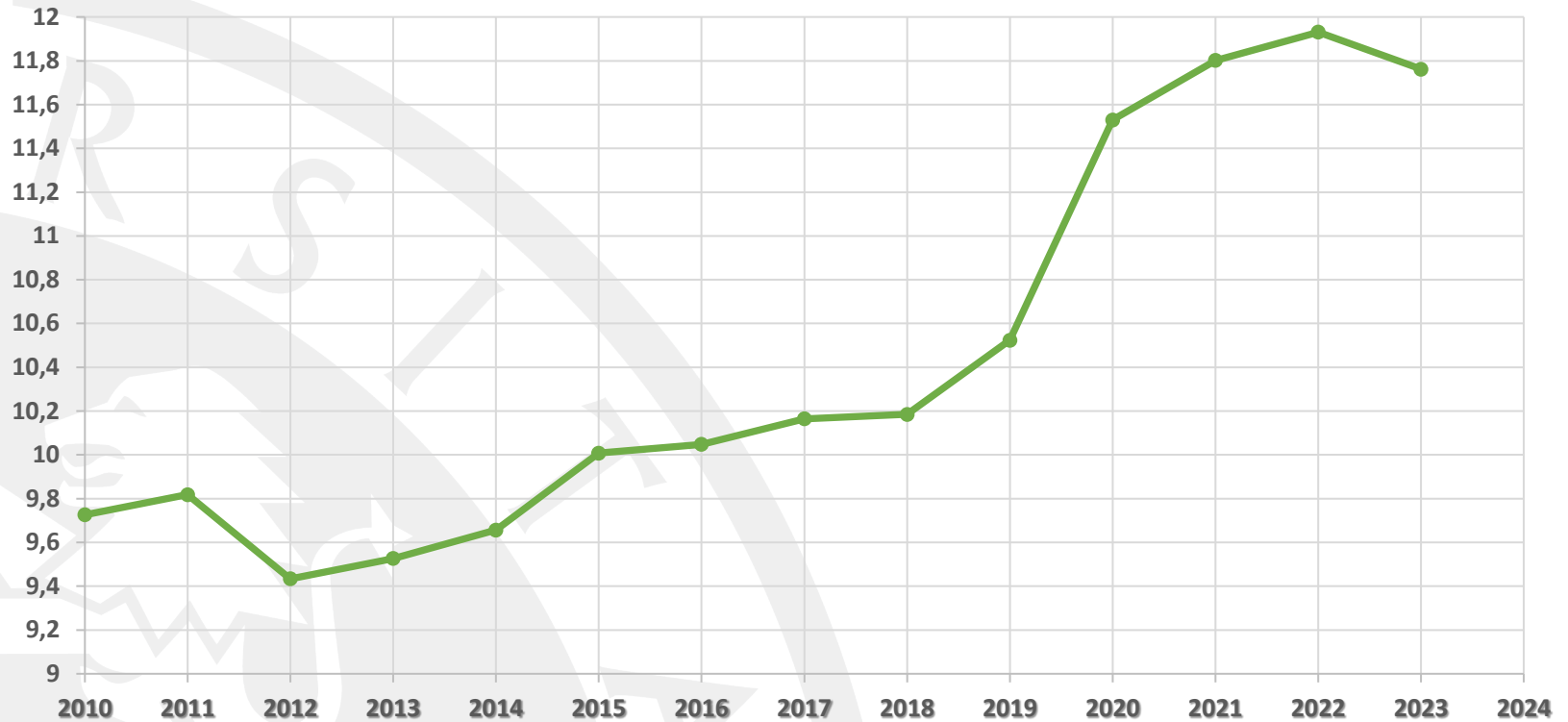
GRADO	NOTA
MEDICINA	12,975
ENFERMERÍA	11,762
FISIOTERAPIA	11,242
PSICOLOGÍA	9,106
EDUCACIÓN INFANTIL	8,390
EDUCACIÓN SOCIAL	7,920
INGENIERÍA INFORMÁTICA	7,816
ING. ELECTRÓNICA IND. + MECÁNICA	7,386
EDUCACIÓN PRIMARIA	6,888
BIOLOGÍA	6,563
ADE + FICO	6,325
INGENIERÍA ELÉCTRICA + ING. ELECTRÓNICA INDUSTRIAL	5,690
FINANZAS Y CONTABILIDAD	5,170
INGENIERÍA DE ORGANIZACIÓN INDUSTRIAL	5,076
INGENIERÍA ELECTRÓNICA INDUSTRIAL	5,053



# Notas de corte Grados UJA, curso 23/24

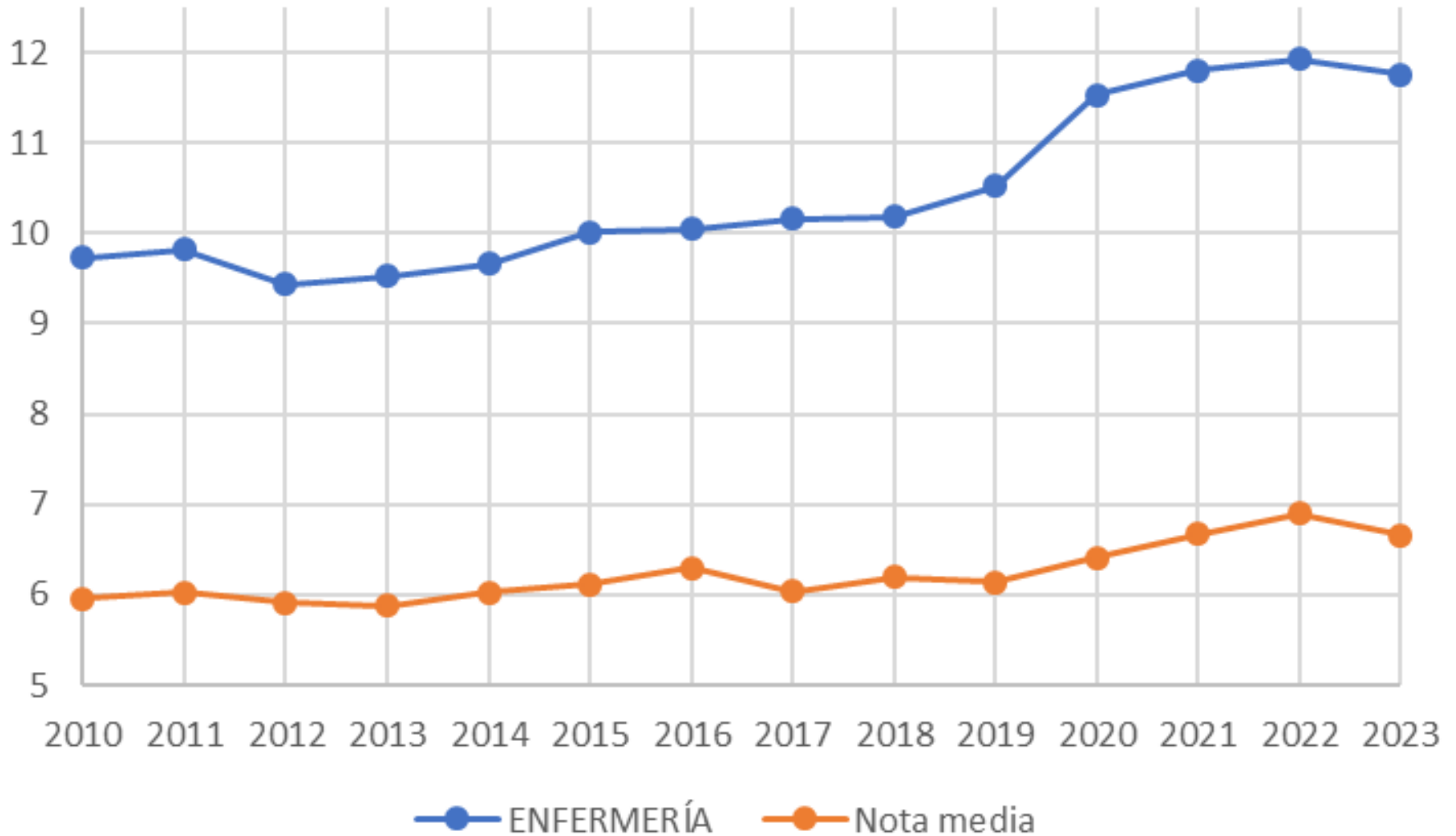
<https://www.juntadeandalucia.es/economiaconocimientoempresasyuniversidad/siguit/?q=grados>

## ENFERMERÍA



# Notas de corte Grados UJA, curso 23/24

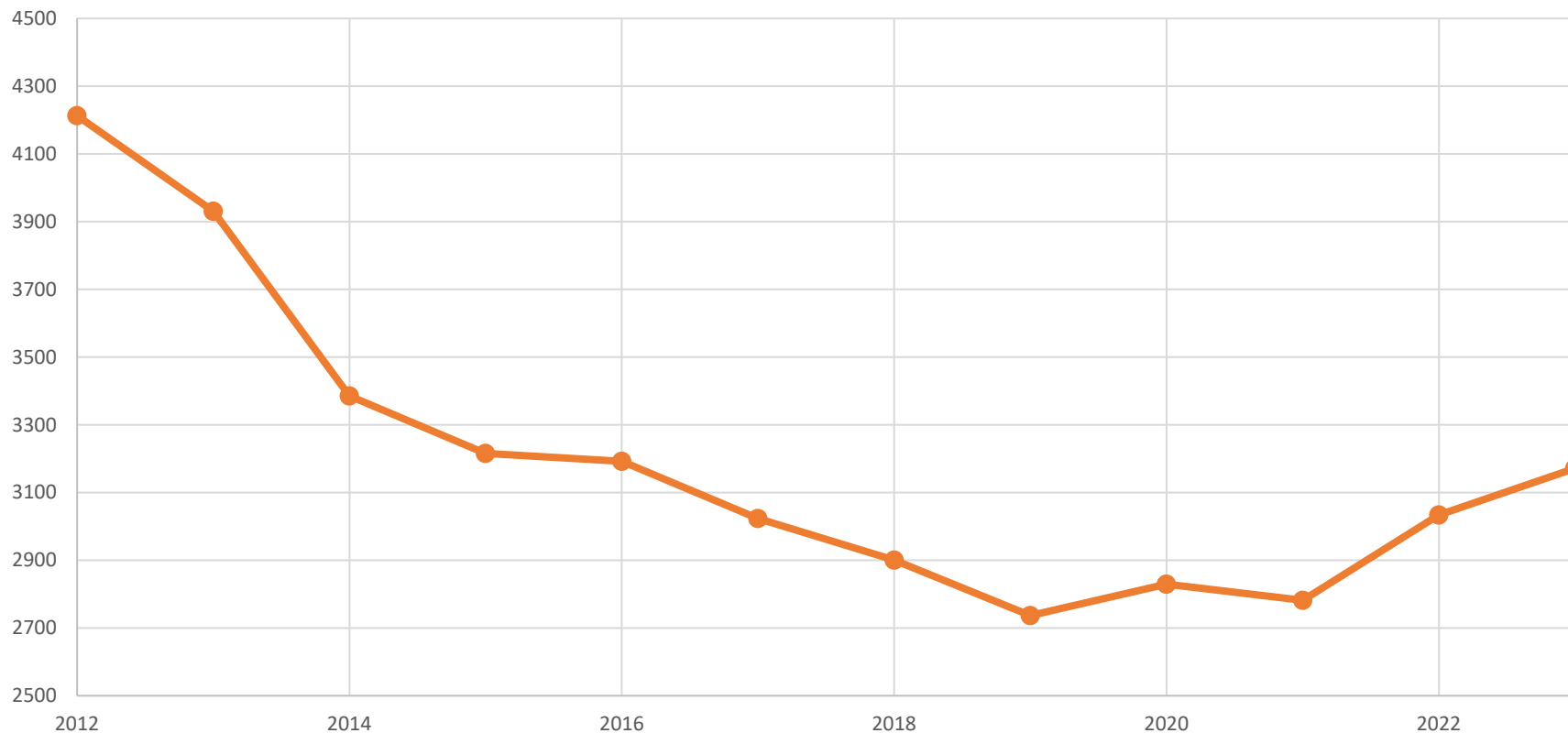
<https://www.juntadeandalucia.es/economiaconocimientoempresasyuniversidad/sruit/?q=grados>





# Evolución del número de estudiantes de Grado de nuevo ingreso en la UJA

Alumnos de Nuevo Ingreso desde 2012



## ENCUENTROS UJA



FORMACIÓN INTEGRAL | CERCANÍA  
INTERNACIONALIZACIÓN | EMPLEABILIDAD  
INSTALACIONES MODERNAS

Del 15 al 26 de enero de 2024



*Descubre  
la Universidad de Jaén*

### Enlaces relacionados

- › Pruebas de Acceso y Admisión a la Universidad para estudiantes de Bachillerato y Ciclos Formativos de Grado Superior
- › Preinscripción
- › Titulaciones de Grado y Dobles Grado en la Universidad de Jaén
- › Centros de la Universidad de Jaén
- › Reconocimiento de créditos para estudiantes de Ciclos Formativos de Grado Superior
- › Vicerrectorado de Estudiantes
- › Becas, Ayudas y Atención al Estudiante
- › Internacionalización
- › Cultura y Deportes
- › Colegio Mayor "Domingo Savio"
- › Álbum fotográfico
- › Vídeos de la Universidad de Jaén

Más información:

<https://www.ujaen.es/estudios/acceso-y-matricula/de-interes-para-centros-de-educacion-secundaria/encuentros-uja>



# ENCUENTROS UJA

*Descubre  
la Universidad de Jaén*

Del 15 al 26 de enero de 2024

FORMACIÓN INTEGRAL | CERCANÍA | INTERNACIONALIZACIÓN  
INSTALACIONES MODERNAS | EMPLEABILIDAD



Universidad  
de Jaén

**UJa.**  
Estudiantes



## HORARIO DE ACTIVIDADES

**09:30** Recibimiento en el Aula Magna. Charla informativa sobre la PEVAU

Edificio C-1

**10:15 - 12:30** Visita a los Stands Informativos

Edificio C-4. Planta baja

**11:30** Charlas informativas sobre titulaciones

Escuela Politécnica Superior de Jaén y Escuela Politécnica Superior de  
Linares. Edificio A-3. Salón de Grados

Facultad de Ciencias Experimentales. Edificio C-3. Aula 1

Facultad de Ciencias de la Salud. Edificio C-3. Aula 3

**11:00** Visita al Instituto Universitario de Investigación  
en Arqueología Ibérica (salida desde edificio C-4)

**11:00** Visitas a las instalaciones deportivas, alojamientos universitarios  
y el Centro de Estudios Avanzados en Lenguas Modernas  
(salida desde edificio C-4)

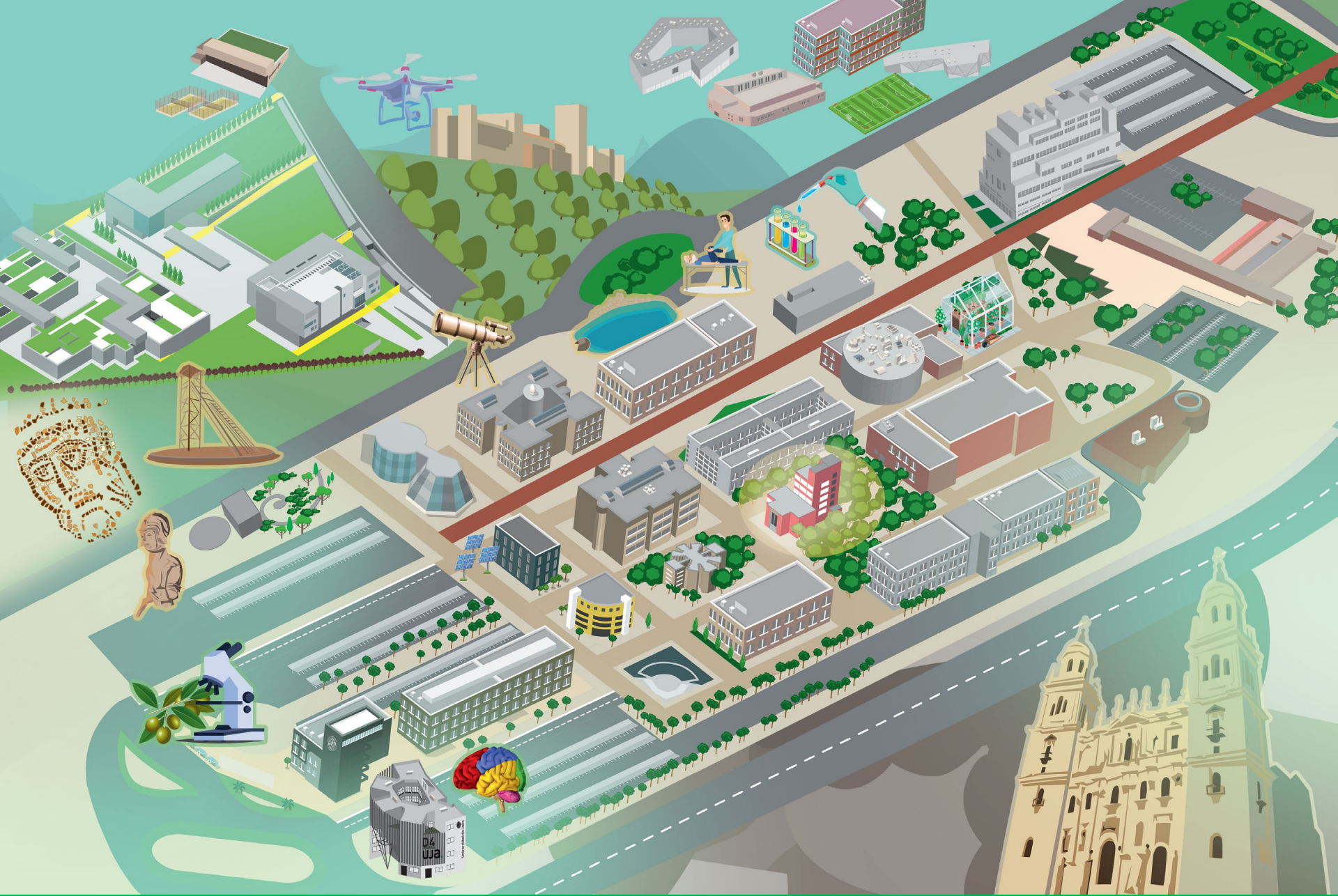
**12:30** Charlas informativas

Facultad de Ciencias Sociales y Jurídicas  
Edificio C-3. Aulas 4 y 5

Facultad de Humanidades y Ciencias de la Educación  
Edificio C-3. Aula 2

Facultad de Trabajo Social  
Edificio C-3. Aula 6

\* El día 19 de enero todas las actividades se retrasarán 1 hora



Universidad  
de Jaén

